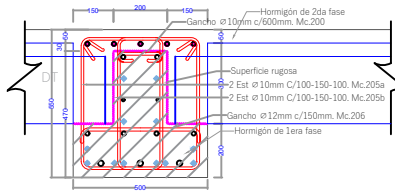
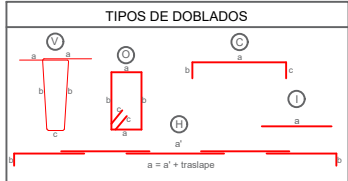
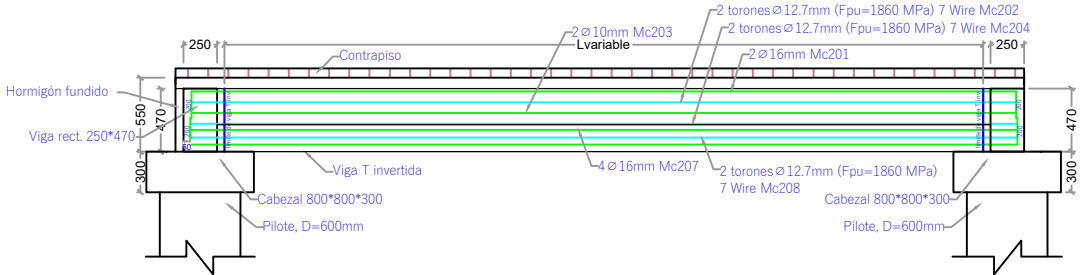


DETALLE DE ARMADURA EN SECCIÓN TRANSVERSAL Y LONGITUDINAL
ESC. 1-25

Viga Prefabricada T invertida - T INV



- 5 Ø 16mm (Acero colocado en obra), Mc.211
- 2 Ø 16mm, Mc.201
- 2 torones Ø 12.7mm (Fpu=1860 MPa) 7 Wire, Mc.202
- 2 Ø 10mm, Mc.203
- 2 torones Ø 12.7mm (Fpu=1860 MPa) 7 Wire, Mc.204
- 4 Ø 16mm, Mc.207
- 2 torones Ø 12.7mm (Fpu=1860 MPa) 7 Wire, Mc.208
- 3 Ø 20mm (L=200cm C/extremo), Mc.209
- 6 torones Ø 12.7mm (Fpu=1860 MPa) 7 Wire, 2 debonding L=150cm C/extremo, Mc.210



NOTA: La planilla de hierro fue elaborada por el diseñador para determinar cantidades de hierro a nivel de presupuesto. El contratista deberá verificar su planilla de corte de hierro para armado de los elementos en obra, previa aprobación de la fiscalización.

- MATERIALES**
- Hormigón estructural para losa: $f_c = 350 \text{ Kg/cm}^2$
 - Hormigón estructural para vigas prefabricadas: $f_c = 400 \text{ Kg/cm}^2$
 - Acero de Refuerzo : $f_y = 4200 \text{ Kg/cm}^2$
 - Acero de Refuerzo en Mallas electrosoldadas: $f_y = 5000 \text{ Kg/cm}^2$

- NOTAS GENERALES**
- Todas las medidas están en milímetros (mm).
 - Las cotas en metros (m).
 - Las medidas prevalecen sobre la escala del dibujo.
 - Las longitudes, medidas y cotas deberán ser verificadas por el constructor

MODULO 8																		
PLANILLA DE ACERO DE REFUERZO COLOCADO EN OBRA PARA VIGAS T INVERTIDAS, EN LA FASE 1 DEL MALECON AURORA (fy=4200kg/cm2)																		
Lugar	Lmedia (m)	nplatos (m)	Lfinal (m)	Mc	Tipo	Φ mm	Cant.	Dimensiones (m)					Longitud (m)		Peso (kg)		Obs	
								a	b	c	d	e	unidad	total	peso (kg/m)	total (kg)		
T inv-01-02-03-04-05-06-05-04-03-08-09	45.75	10	47.75	211	H	16	5	0.200	11.800	12.000	12.000	11.550	0.200	47.75	238.75	1.578	376.83	traslape de 80 cm
T inv-08-09-16	11.6	4	12.4	211	C	16	5	0.200	11.800	0.200	0.200			12.40	62.00	1.578	97.86	
TOTAL DE MODULO 8=														376.83		Kg		

FASE 1				
MODULO 8				
PLANILLA DE HORMIGON DE VIGAS PREFABRICADAS ($f_c=400 \text{ kg/cm}^2$)				
VIGA T INVERTIDA	Codigo	Longitud (mm)	Cantidad	Volumen (m ³)
Area (m ²)	0.1540			
	Viga T INV-M8-01-03-10	1750	3.000	0.809
	Viga T INV-M8-04-07-09	3650	4.000	2.248
	Viga T INV-M8-05-06-08	6120	5.000	4.712
	Viga T INV-M8-02	5200	1.000	0.801
TOTAL=			8.570	

FASE 1															
MODULO 8															
VIGA T INVERTIDA					Codigo: Viga T INV-M8-01-03-10		Longitud prom= 1750 mm			Cant vigas: 3 U					
PLANILLA DE HIERRO DE VIGAS (fy=4200 Kg)															
Mc	Tipo	Ø mm	Espac. (mm)	Cant.	Dimensiones (m)					Longitud (m)		Peso (kg)		Obs	
					a	b	c	d	e	Unidad	Total	Unitario	Total		
200	C	10	600	3	0.06	0.17	0.06			0.29	0.87	0.18	0.54	Gancho	
201	C	16		2	0.20	2.35	0.20			2.75	5.50	4.34	8.68		
203	C	10		2	0.15	2.35	0.15			2.65	5.30	1.63	3.27		
205 a	O	10	100-150-100	16	0.30	0.49	0.30	0.49	0.15	1.73	27.68	1.07	17.07	Estribo *2	
205 b	O	10	100-150-100	16	0.30	0.49	0.30	0.49	0.15	1.73	27.68	1.07	17.07	Estribo *2	
206	C	12	150	12	0.06	0.44	0.06			0.56	6.72	0.50	5.97	Gancho	
207	C	16		4	0.15	2.35	0.15			2.65	10.60	4.18	16.73		
209	C	20		3	0.20	2.35	0.20			2.75	8.25	6.78	20.35		
Total de VIGA T INVERTIDA													89.66		
Total de vigas codigo Viga T INV-M8-01-03-10													268.98		
VIGA T INVERTIDA					Codigo: Viga T INV-M8-04-07-09		Longitud prom= 3650 mm			Cant vigas: 4 U					
PLANILLA DE HIERRO DE VIGAS (fy=4200 Kg)															
Mc	Tipo	Ø mm	Espac. (mm)	Cant.	Dimensiones (m)					Longitud (m)		Peso (kg)		Obs	
					a	b	c	d	e	Unidad	Total	Unitario	Total		
200	C	10	600	7	0.06	0.17	0.06			0.29	2.03	0.18	1.25	Gancho	
201	C	16		2	0.20	4.25	0.20			4.65	9.30	7.34	14.68		
203	C	10		2	0.15	4.25	0.15			4.55	9.10	2.81	5.61		
205 a	O	10	100-150-100	33	0.30	0.49	0.30	0.49	0.15	1.73	57.09	1.07	35.20	Estribo *2	
205 b	O	10	100-150-100	33	0.30	0.49	0.30	0.49	0.15	1.73	57.09	1.07	35.20	Estribo *2	
206	C	12	150	25	0.06	0.44	0.06			0.56	14.00	0.50	12.43	Gancho	
207	C	16		4	0.15	4.25	0.15			4.55	18.20	7.18	28.73		
209	C	20		3	0.20	4.25	0.20			4.65	13.95	11.47	34.40		
Total de VIGA T INVERTIDA													167.49		
Total de vigas codigo Viga T INV-M8-04-07-09													669.98		
VIGA T INVERTIDA					Codigo: Viga T INV-M8-05-06-08		Longitud prom= 6120 mm			Cant vigas: 5 U					
PLANILLA DE HIERRO DE VIGAS (fy=4200 Kg)															
Mc	Tipo	Ø mm	Espac. (mm)	Cant.	Dimensiones (m)					Longitud (m)		Peso (kg)		Obs	
					a	b	c	d	e	Unidad	Total	Unitario	Total		
200	C	10	600	11	0.06	0.17	0.06			0.29	3.19	0.18	1.97	Gancho	
201	C	16		2	0.20	6.72	0.20			7.12	14.24	11.24	22.48		
203	C	10		2	0.15	6.72	0.15			7.02	14.04	4.33	8.66		
205 a	O	10	100-150-100	55	0.30	0.49	0.30	0.49	0.15	1.73	95.15	1.07	58.66	Estribo *2	
205 b	O	10	100-150-100	55	0.30	0.49	0.30	0.49	0.15	1.73	95.15	1.07	58.66	Estribo *2	
206	C	12	150	41	0.06	0.44	0.06			0.56	22.96	0.50	20.38	Gancho	
207	C	16		4	0.15	6.72	0.15			7.02	28.08	11.08	44.32		
209	C	20		3	0.20	6.72	0.20			7.12	21.36	17.56	52.68		
Total de VIGA T INVERTIDA													267.81		
Total de vigas codigo Viga T INV-M8-05-06-08													1339.03		
VIGA T INVERTIDA					Codigo: Viga T INV-M8-02		Longitud prom= 5200 mm			Cant vigas: 1 U					
PLANILLA DE HIERRO DE VIGAS (fy=4200 Kg)															
Mc	Tipo	Ø mm	Espac. (mm)	Cant.	Dimensiones (m)					Longitud (m)		Peso (kg)		Obs	
					a	b	c	d	e	Unidad	Total	Unitario	Total		
200	C	10	600	9	0.06	0.17	0.06			0.29	2.61	0.18	1.61	Gancho	
201	C	16		2	0.20	5.80	0.20			6.20	12.40	9.79	19.57		
203	C	10		2	0.15	5.80	0.15			6.10	12.20	3.76	7.52		
205 a	O	10	100-150-100	47	0.30	0.49	0.30	0.49	0.15	1.73	81.31	1.07	50.13	Estribo *2	
205 b	O	10	100-150-100	47	0.30	0.49	0.30	0.49	0.15	1.73	81.31	1.07	50.13	Estribo *2	
206	C	12	150	35	0.06	0.44	0.06			0.56	19.60	0.50	17.40	Gancho	
207	C	16		4	0.15	5.80	0.15			6.10	24.40	9.63	38.51		
209	C	20		3	0.20	5.80	0.20			6.20	18.60	15.29	45.87		
Total de VIGA T INVERTIDA													230.75		
Total de vigas codigo Viga T INV-M8-02													230.75		

FASE 1												
MODULO 8												
VIGA T INVERTIDA				Codigo: Viga T INV-M8-01-03-10		Longitud prom= 1750 mm		Cant vigas: 3 U				
PLANILLA DE TORONES EN VIGAS (fy=4200 Kg)												
Mc	Tipo	Ø mm	Cant.	Dimensiones (m)		Longitud (m)		Peso (kg)		Obs		
				a	e	Unidad	Total	Unitario	Total			
202	I	12.7	2	2.350		2.35	4.70	2.34	4.67			
204	I	12.7	2	2.350		2.35	4.70	2.34	4.67			
208	I	12.7	2	2.350		2.35	4.70	2.34	4.67			
210	I	12.7	6	2.350		2.35	14.10	2.34	14.02			
Total de VIGA T INVERTIDA									28.04			
Total de vigas codigo Viga T INV-M8-01-03-10									84.13			
VIGA T INVERTIDA				Codigo: Viga T INV-M8-04-07-09		Longitud prom= 3650 mm		Cant vigas: 4 U				
PLANILLA DE TORONES EN VIGAS (fy=4200 Kg)												
Mc	Tipo	Ø mm	Cant.	Dimensiones (m)		Longitud (m)		Peso (kg)		Obs		
				a	e	Unidad	Total	Unitario	Total			
202	I	12.7	2	4.250		4.25	8.50	4.23	8.45			
204	I	12.7	2	4.250		4.25	8.50	4.23	8.45			
208	I	12.7	2	4.250		4.25	8.50	4.23	8.45			
210	I	12.7	6	4.250		4.25	25.50	4.23	25.36			
Total de VIGA T INVERTIDA									33.81			
Total de vigas codigo Viga T INV-M8-04-07-09									135.24			
VIGA T INVERTIDA				Codigo: Viga T INV-M8-05-06-08		Longitud prom= 6120 mm		Cant vigas: 5 U				
PLANILLA DE TORONES EN VIGAS (fy=4200 Kg)												
Mc	Tipo	Ø mm	Cant.	Dimensiones (m)		Longitud (m)		Peso (kg)		Obs		
				a	e	Unidad	Total	Unitario	Total			
202	I	12.7	2	6.720		6.72	13.44	6.68	13.36			
204	I	12.7	2	6.720		6.72	13.44	6.68	13.36			
208	I	12.7	2	6.720		6.72	13.44	6.68	13.36			
210	I	12.7	6	6.720		6.72	40.32	6.68	40.09			
Total de VIGA T INVERTIDA									53.46			
Total de vigas codigo Viga T INV-M8-05-06-08									267.30			
VIGA T INVERTIDA				Codigo: Viga T INV-M8-02		Longitud prom= 5200 mm		Cant vigas: 1 U				
PLANILLA DE TORONES EN VIGAS (fy=4200 Kg)												
Mc	Tipo	Ø mm	Cant.	Dimensiones (m)		Longitud (m)		Peso (kg)		Obs		
				a	e	Unidad	Total	Unitario	Total			
202	I	12.7	2	5.800		5.80	11.60	5.77	11.54			
204	I	12.7	2	5.800		5.80	11.60	5.77	11.54			
208	I	12.7	2	5.800		5.80	11.60	5.77	11.54			
210	I	12.7	6	5.800		5.80	34.80	5.77	34.61			
Total de VIGA T INVERTIDA									46.14			
Total de vigas codigo Viga T INV-M8-02									46.14			